

# Hybridkameratealösung von Sony

Entwurf 1.0  
16. September 2011

## *IPELA HYBRID* →

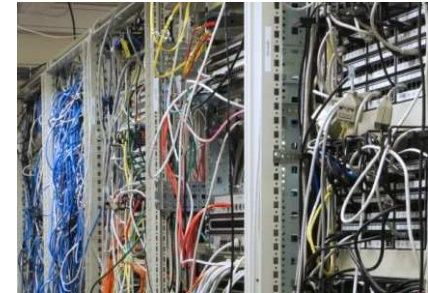
Koaxialtechnologie für IP und analog

Eine kosteneffektive und umweltfreundliche Migrationslösung



# Bedenken bei der Migration zu IP-Lösungen

- Kosten- und Zeitaufwand, vom bestehenden analogen System zu einem IP-System zu wechseln
- Physische Sicherheit von IP-Netzwerken in öffentlichen Bereichen und im Freien
- Verzögerung des Videobilds und der PTZ-Steuerung bei IP-Lösungen
- Begrenzte Länge von Ethernet-Kabeln (Kategorie 5/6)



# Hybridkameralösung von Sony

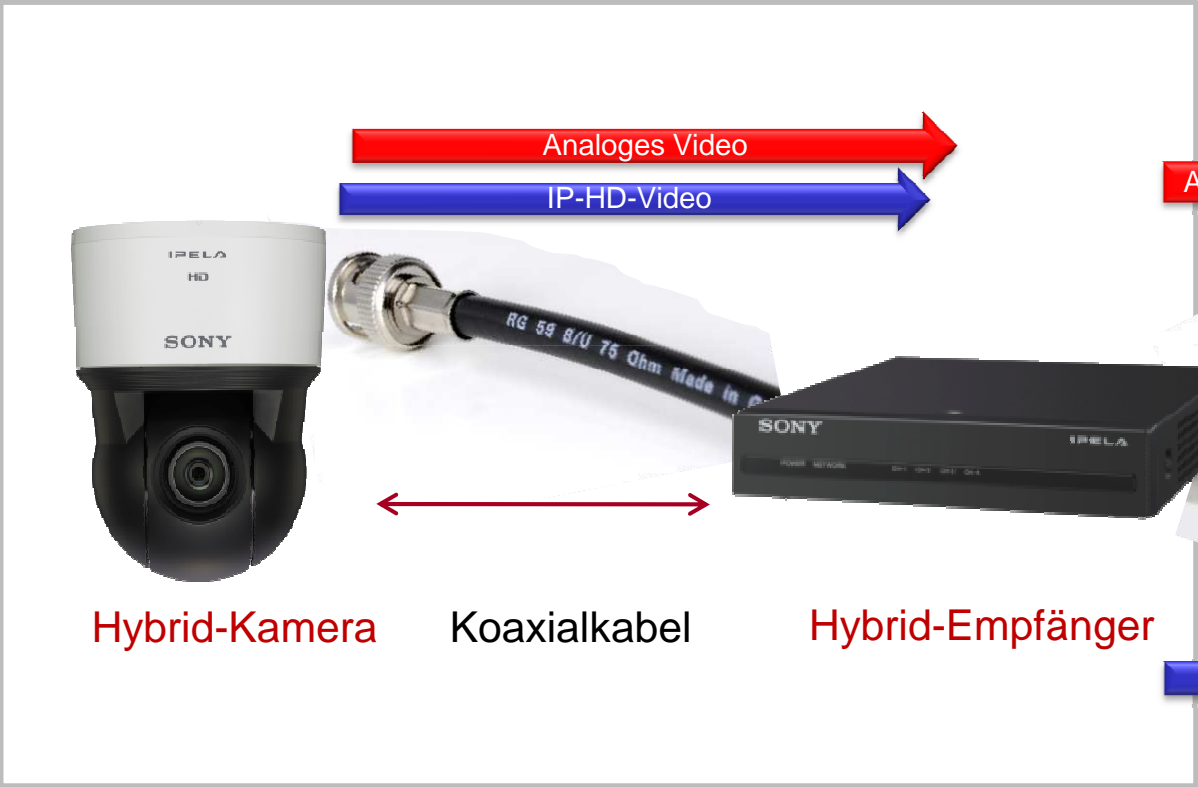
Was ist **IPELA HYBRID** ?

Branchenneuheit

Überträgt **IP- und analoge** Videosignale gleichzeitig über nur ein Koaxialkabel



# Hybridkameralösung von Sony



**Analoges SD-Video**  
Überwachung mit geringer Bildverzögerung



Videowand und Kreuzschiene

**IP HD Video**  
Hochwertige Aufzeichnung



Netzwerkvideorecorder

# Vorteile einer Hybrid-Kameralösung

- Kosteneffektive Migration von analoger Videoüberwachung zu HD-IP-Lösungen:
  - ✓ Bestehende Koaxialkabel, Netzteile, Monitore, Kreuzschienen usw. können weiterhin verwendet werden.
  - ✓ Geringere Installations- und Lohnkosten
  - ✓ Schnellere Installation, das System muss nur kurz außer Betrieb gesetzt werden
  - ✓ Nahtlose Integration in bestehende Analogsysteme
  - ✓ Keine weitere Schulung für den Bediener notwendig (für analoge Videoüberwachung in Echtzeit)
  - ✓ Erlaubt die schrittweise Migration größerer Systeme



- Erhöhte Flexibilität und Sicherheit

- ✓ Praktisch kein Risiko, dass sich Eindringline an das Netzwerk anschließen
- ✓ Kann für Anwendungsszenarios verwendet werden, bei denen Ethernet-Verkabelung nicht möglich wäre (lange Kabelstrecken und hohe Sicherheitsanforderungen im Außenbereich)



- Umweltfreundlich

- ✓ Bestehende Infrastruktur wird weiterhin verwendet, reduzierte Abfallmengen





# Vorteile einer Hybrid-Kameralösung

- Alle Vorteile von IP-Netzwerkcameras bei Koaxialverbindungen
  - ✓ HD-Auflösung, Analyse, Bildverbesserung usw.
- Maximale Kabelstrecke wird auf 300 m erhöht
  - ✓ Überwindet die begrenzte Ethernet-Kabellänge von 100 m.
- Geringe Verzögerung des Videobilds und der PTZ-Steuerung  
(bei analoger Überwachung in Echtzeit)

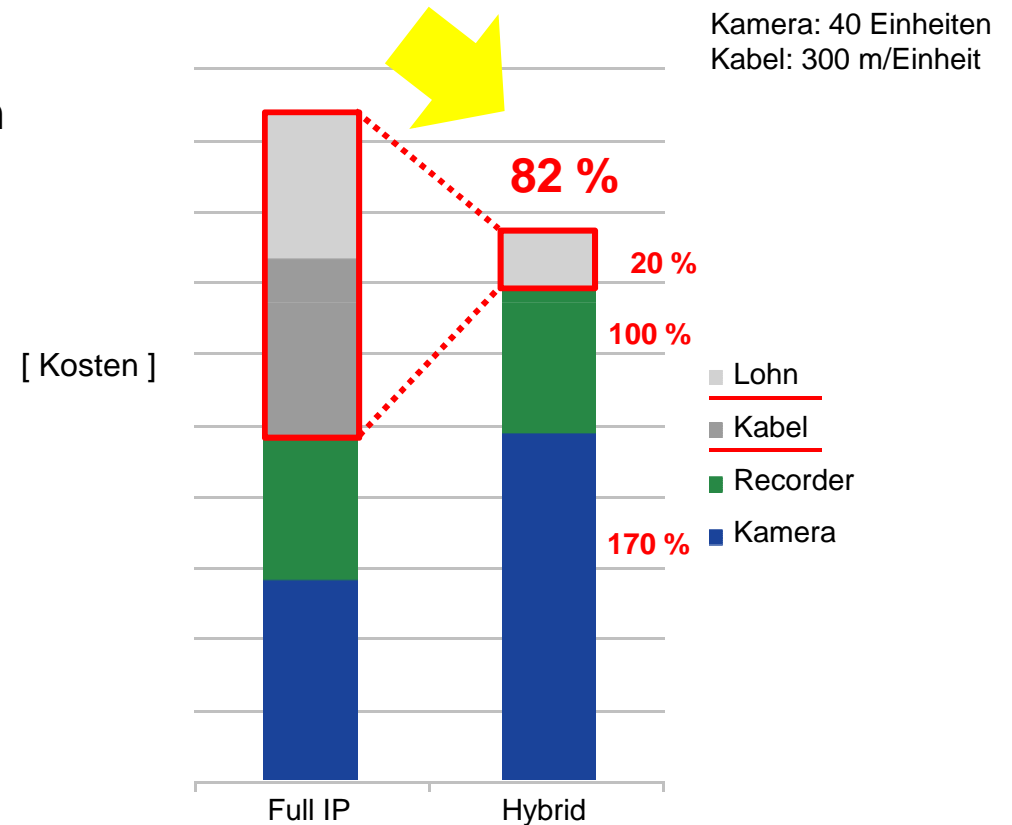


# Kosteneffektive Migration

- ✓ Kosten für Neuverkabelung, Netzteile, Monitore, Kreuzschienen usw. werden gespart.
- ✓ Geringere Arbeitskosten für die Installation
- ✓ Schnellere Installation, das System muss nur kurz außer Betrieb gesetzt werden
- ✓ Für analoge Überwachung in Echtzeit muss der Bediener nicht weiter geschult werden.



- Kostenvergleich zwischen Full IP- und Hybridsystemen -



\*Dies ist ein Kostenbeispiel, tatsächliche Kosten können abweichen.